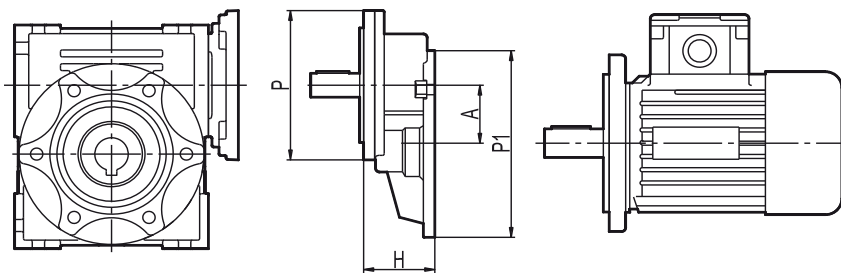


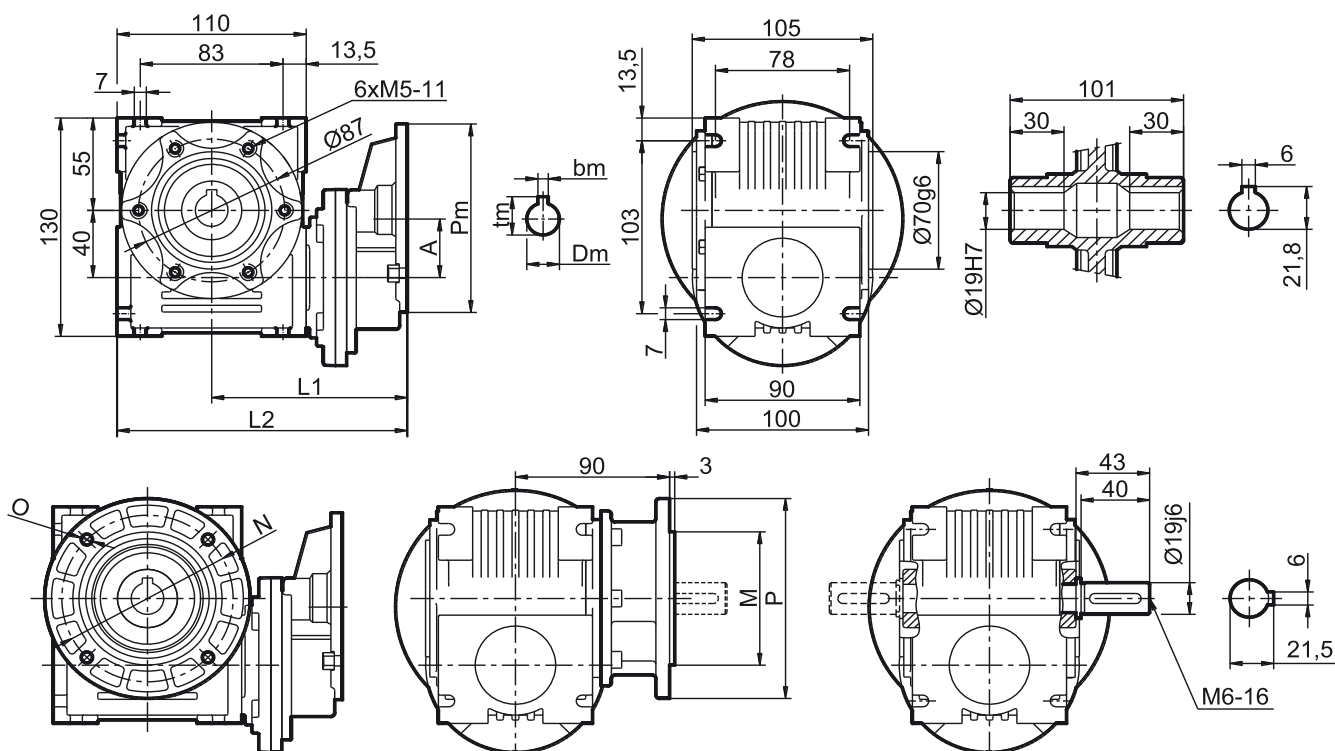
5. Połączenie przystawki zębatej z przekładnią ślimakową PZ + MR



typ	P1	P	A	H
PZ063	63B5-140/11	105/14	43	47
PZ071	71B5-160/14	120/14	54	55
PZ080	80B5-200/19	160/19	66	75
PZ090	90B5-200/19	160/24	66	75

5.1. PZ + MR-40

PZ+MR-40											
n_1 [1/min]	n_2 [1/min]	i	i_1	i_2	η_d	P_1 [kW]	M_N [Nm]	P_s [kW]	M_2 [Nm]	f	typ
1400	22,2	63,0	3	21	0,76	0,15	50	0,12	39	1,27	PZ071+MR40
	18,3	76,5	3	25,5	0,74	0,12	47	0,12	46	1,01	
	15,1	93,0	3	31	0,68	0,11	48	0,12	52	0,93	PZ063+MR40
	11,1	126,0	3	42	0,64	0,09	49	0,12	66	0,74	
	9,2	153,0	3	51	0,61	0,07	46	0,12	76	0,60	
	7,3	192,0	3	64	0,56	0,05	40	0,12	89	0,45	
	5,4	258,0	3	86	0,50	0,05	40	0,12	107	0,38	
	4,7	300,0	3	100	0,47	0,04	35	0,12	116	0,30	

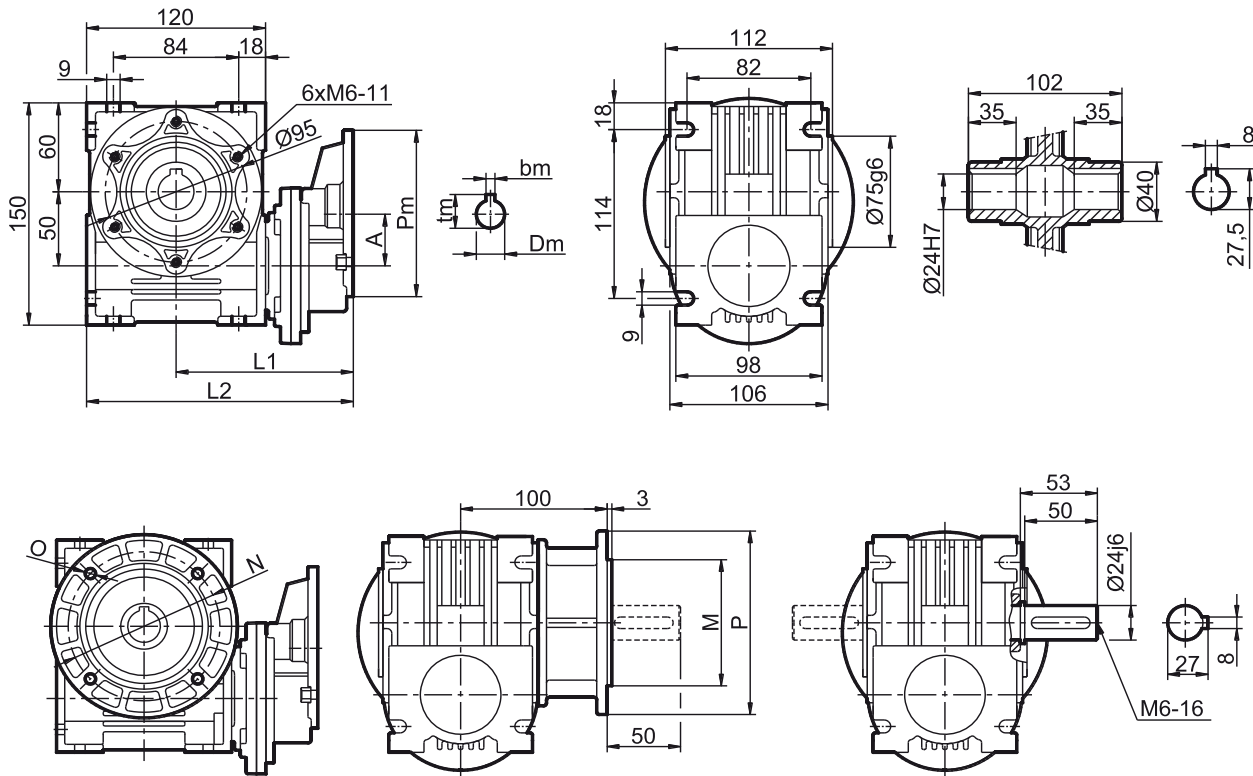


typ	Pm	Dm	bm	tm	L1	L2	A
PZ063	140	11	4	12,8	119	174	43
PZ071	160	14	5	16,3	127,5	182,5	54

P	M	N	O
120	80	100	6,6
140	95	115	6,6

5.2. PZ + MR-50

PZ+MR-50											
n_1 [1/min]	n_2 [1/min]	i	i_1	i_2	η_d	P_1 [kW]	M_N [Nm]	P_s [kW]	M_2 [Nm]	f	typ
1400	24,6	57,0	3	19	0,79	0,29	88	0,25	77	1,14	PZ071+MR50
	18,3	76,5	3	25,5	0,76	0,21	85	0,25	99	0,86	
	15,6	90,0	3	30	0,72	0,19	84	0,18	79	1,05	PZ063+MR50
	12,3	114,0	3	38	0,68	0,17	93	0,18	96	0,97	
	9,2	153,0	3	51	0,63	0,13	83	0,12	79	1,04	
	7,5	186,0	3	62	0,60	0,11	82	0,12	92	0,89	
	6,0	234,0	3	78	0,56	0,08	76	0,12	107	0,71	
4,7	300,0	3	100	0,51	0,07	69	0,12	124	0,56		
900	15,8	57,0	3	19	0,75	0,21	98	0,25	114	0,86	PZ071+MR50
	11,8	76,5	3	25,5	0,71	0,16	93	0,18	104	0,89	
	10,0	90,0	3	30	0,66	0,15	96	0,12	76	1,27	PZ063+MR50
	7,9	114,0	3	38	0,63	0,13	98	0,12	91	1,08	
	5,9	153,0	3	51	0,57	0,09	87	0,09	83	1,04	
	4,8	186,0	3	62	0,54	0,08	90	0,09	95	0,94	
	3,8	234,0	3	78	0,49	0,06	76	0,09	109	0,69	
3,0	300,0	3	100	0,44	0,05	68	0,09	125	0,55		



typ	Pm	Dm	bm	tm	L1	L2	A
PZ063	140	11	4	12,8	124	184	43
PZ071	160	14	5	16,3	132,5	192,5	54

P	M	N	O
140	95	115	9
160	110	130	9