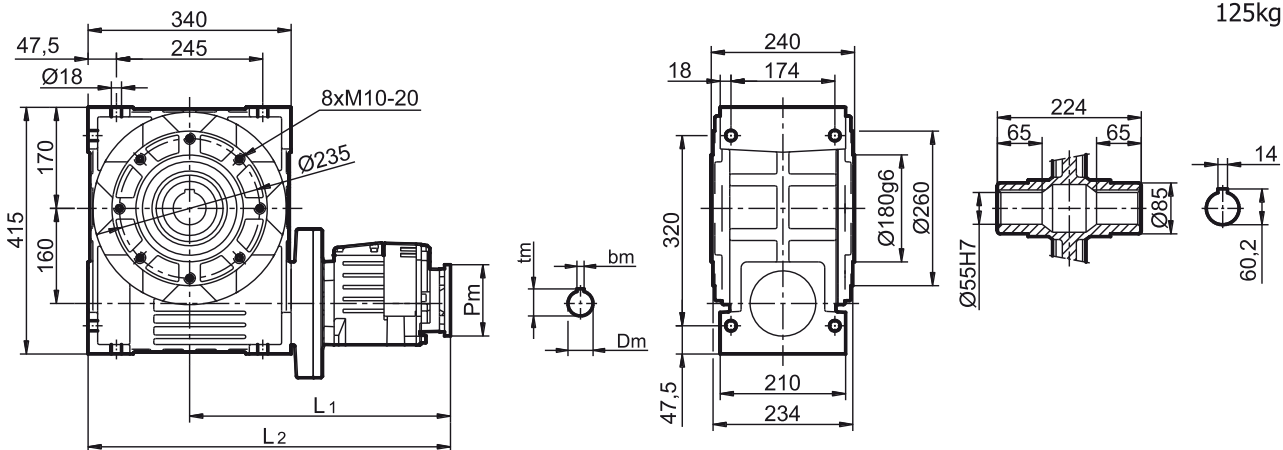


7.5. HM-302 + MR-160

HM-302 + MR-160	n_1	n_2	i	i_1	i_2	η_d	P_1	M_N	P_S	M_2	f	
	[1/min]	[1/min]					[kW]	[Nm]	[kW]	[Nm]		
	1400	11,3	123	123	8,0	15,5	0,79	3,15	2090	3	1990	1,05
		10,7	131	131	4,2	31	0,59	4,26	2240	4	2100	1,07
		9,0	155	155	6,1	25,5	0,68	2,88	2050	3	2140	0,96
		7,9	177	177	11,4	15,5	0,79	2,20	2090	2,2	2090	1,00
		5,8	240	240	11,4	21	0,76	1,80	2250	1,5	1870	1,20
		5,4	258	258	16,6	15,5	0,79	1,51	2090	1,5	2080	1,01
		4,5	312	312	20,1	15,5	0,79	1,25	2090	1,1	1840	1,14
		3,6	387	387	25,0	15,5	0,79	1,00	2090	1,1	2290	0,91
		3,3	422	422	20,1	21	0,76	1,02	2250	1,1	2420	0,93
		2,5	551	551	35,6	15,5	0,79	0,71	2090	0,75	2220	0,94
		2,0	685	685	44,2	15,5	0,79	0,57	2090	0,55	2030	1,03
		1,5	944	944	60,9	15,5	0,79	0,41	2090	0,37	1880	1,11
		1,0	1371	1371	44,2	31	0,59	0,41	2240	0,37	2030	1,10
		0,74	1888	1888	60,9	31	0,59	0,30	2240	0,25	1890	1,18
0,45		3106	3106	60,9	51	0,49	0,20	2060	0,25	2580	0,80	
0,36		3898	3898	60,9	64	0,44	0,16	1810	0,25	2910	0,62	
0,27	5237	5237	60,9	86	0,35	0,13	1590	0,25	3130	0,51		
0,22	6334	6334	60,9	104	0,31	0,10	1410	0,25	3380	0,42		

125kg



kołnierz silnikowy						
silnik	Pm	Dm	bm	tm	L1	L2
80B14	120	19	6	21,8	435	605
80B5	200	19	6	21,8	437	607
90B14	140	24	8	27,3	435	605
90B5	200	24	8	27,3	437	607
100B14	160	28	8	31,5	449	619
100B5	250	28	8	31,5	443	613

