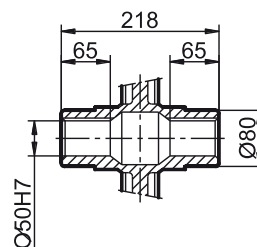
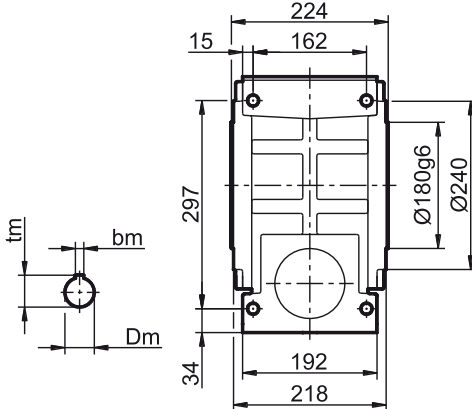
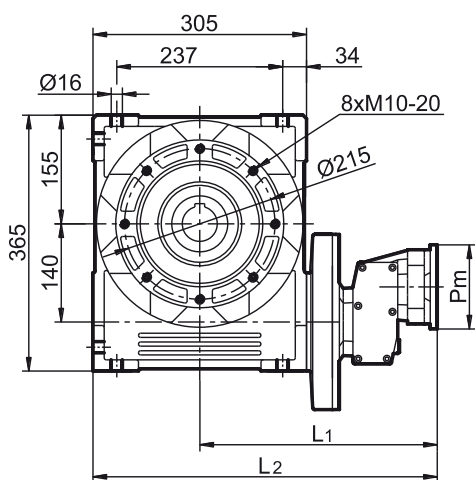


7.4. HM-281 + MR-140

HM-281 + MR-140	n_1	n_2	i	i_1	i_2	η_d	P_1	M_N	P_S	M_2	f
	[1/min]	[1/min]					[kW]	[Nm]	[kW]	[Nm]	
1400	13,22	105,92	3,31	32	0,53	3,68	1410	3	1150	1,23	
	11,13	125,78	3,31	38	0,51	3,25	1420	3	1310	1,08	
	10,42	134,39	5,27	25,5	0,65	2,35	1400	2,2	1310	1,07	
	10,2	137,92	4,31	32	0,53	2,83	1410	2,2	1100	1,29	
	8,55	163,78	4,31	38	0,51	2,49	1420	2,2	1250	1,13	
	8,30	168,64	5,27	32	0,53	2,31	1410	2,2	1340	1,05	
	6,99	200,26	5,27	38	0,51	2,04	1420	2,2	1530	0,93	
	5,73	244,2	7,63	32	0,53	1,60	1410	1,5	1320	1,06	
	4,83	289,9	7,63	38	0,51	1,41	1420	1,5	1510	0,94	
	4,17	336	10,5	32	0,53	1,16	1410	1,1	1340	1,06	
	3,51	399,00	10,5	38	0,51	1,02	1420	1,1	1530	0,93	
	2,61	535,5	10,5	51	0,44	0,83	1330	0,75	1210	1,10	
	2,30	609,00	10,5	58	0,4	0,71	1180	0,55	910	1,29	
	1,71	819,0	10,5	78	0,37	0,55	1140	0,55	1140	1,00	
	1,42	987,0	10,5	94	0,33	0,45	990	0,37	820	1,20	
	1,13	1239	10,5	118	0,29	0,35	880	0,37	940	0,94	

84kg



kołnierz silnikowy								
silnik	Pm	Dm	bm	tm	HM-191		HM-281	
					L1	L2	L1	L2
71B14	105	14	5	16	285	420		
71B5	160	14	5	16	285	420	311	569
80B14	120	19	6	21,8	286	421	311	569
90B14	140	24	8	27,3			311	569
80/90B5	200	24	8	27,3			313	571
100/112B14	160	28	8	31,5			311	569
100/112B5	250	28	8	31,5			319	577

